

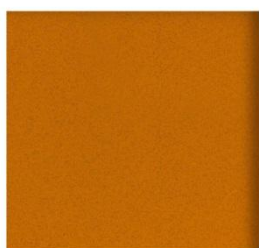
КИСЛОТОУПОРНАЯ ПЛИТКА практически незаменима в качестве надёжного покрытия в производственных помещениях всевозможных отраслей промышленности, а также прекрасно подходит для жилых и общественных помещений.

Предназначена:

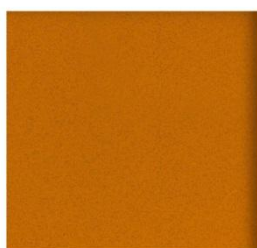
- для настила полов внутри помещений жилых, общественных и промышленных зданий в местах интенсивного пешеходного движения
- для лоджий, балконов, гаражей, бассейнов, баров, саун и бань
- для полов, подверженных воздействию концентрированных кислот, щелочей и повышенных механических и динамических воздействий (в нефтеперерабатывающей, химической, пищевой и др. промышленности)

ПЛИТКА отличается повышенными эстетическими качествами, повышенной морозостойкостью, водонепроницаемостью, улучшенной износостойкостью, стойкостью к воздействию влаги и агрессивных сред, повышенной прочностными показателями.

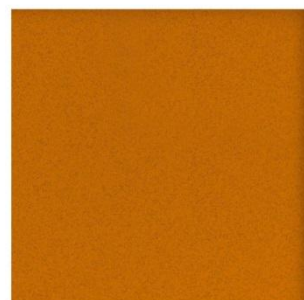
КИСЛОТОУПОРНАЯ ПЛИТКА представлена в 3 различных размерах:



200*200*8 мм



200*200*20 мм



300*300*20 мм

г. Екатеринбург, ул. Вишневая, 2Д

+7 (343) 355-19-73,

+7 (343) 375-80-72

Время работы:

пн-чт 8:00-17:00, пт 8:00-16:00, перерыв: 12:00-13:00